

EGHOLM



Neu

Fahren Sie mit gutem Gewissen.
Fahren Sie mit Komfort.

**Park Ranger
2155**

Fahren Sie mit gutem Gewissen.

Umweltfreundlich, langlebig und zuverlässig

Der Park Ranger 2150 wurde grundlegend überarbeitet. Er hat sowohl ein neues und moderneres Design erhalten, als auch eine Vielzahl neuer und verbesserter Funktionen.

Zur Einhaltung der aktuellen Abgasnorm ist er mit einem zuverlässigen und effizienten Dieselmotor der EU Abgasstufe Stage V ausgestattet - ohne Abstriche in der Leistung. Dieser Motor ist für den Betrieb mit umweltfreundlichem HVO100 Biodiesel zugelassen.

Mit dem Park Ranger 2155 fahren Sie somit umweltfreundlich und zukunftssicher.





Fahren Sie mit Komfort.



... mit oder ohne Kabine.

Die 3-Punkt-Motoraufhängung sorgt für weniger Vibrationen

Aktualisiertes Nummernschild-Kit

Benutzerfreundlicher Multifunktionsschalter am Lenkstock

Einfach Montage der Kühlerfilter

Vibrationsreduziertes Fahrpedal/Ansteuerung

Neues Design der Radabdeckungen



Park Ranger 2155

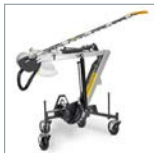
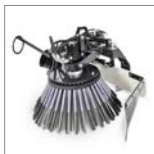
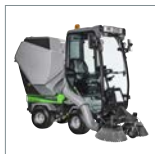
Technische Daten

Grundgerät

Länge	mm	2277
Breite	mm	1007
Höhe mit / ohne Kabine	mm	1987 / 1350
Gewicht mit / ohne Kabine ¹⁾	kg	740 / 598
Nutzlast mit / ohne Kabine	kg	560 / 702
Zulässiges Gesamtgewicht	kg	1300
Wendekreis - Kante zu Kante (EN 15429-1)	mm	3000
Wendekreis - innen (EN 15429-1)	mm	1100
Motor: Perkins Diesel 403J-11	PS / kW	25 / 18,4
Vierrad-Antrieb		Serienmäßig

¹⁾ Einschließlich 75 kg schwerem Fahrer und zu 90 % befülltem Kraftstofftank.

... eine neue Maschine mit 19 bekannten Anbaugeräten.



Optionen

Rückfahrkamera mit Farbbildschirm **NEU**
Beheizte Außenspiegel **NEU**
LED Arbeitsscheinwerfer - vorne **NEU**
LED Arbeitsscheinwerfer - hinten (standard)
Rundumleuchte (standard)
Mechanischer Sitz - Grammer **NEU**
Luftgefederter Sitz - Cobo
Armlehne - Grammer **NEU**
Armlehne - Cobo
Getränkehalter **NEU**
Radio
DAB+ Radio
Großer Kühlerschirm
Ladefläche
Hydraulischer Zusatz-Heckheberahmen
Kontergewichte
Nummernschildhalter - vorne + hinten (standard)
Bereifung (18 x 9.50-8 / 4 Lagen)
Flüssigwachsversiegelung



Ihre Vorteile ...



**25 PS und
4-Radantrieb**

- 25 PS - sorgt für einen effizienten Betrieb
- 4-Radantrieb - gute Traktion und Antriebskraft unter allen Bedingungen
- Löst die Aufgaben im Handumdrehen



Knicklenkung

- Extrem wendig mit guter Übersicht
- Flexibilität - schnelles Arbeiten
- Kompakt - Arbeiten unter engen Gegebenheiten



**Bediener-
komfort**

- Einfacher Zugang zum Fahrersitz
- Einfache Bedienung aller Funktionen und Griffe



Leichtgewicht

- Perfekt für Grünanlagen durch geringes Gewicht
- Hinterlässt keine Spuren oder Schäden
- Gepflegtes Erscheinungsbild der bearbeiteten Fläche



**Stage V - für
unsere Umwelt**

- Niedrige Partikelemission
- Energieeffizient und verbrauchsoptimiert
- Niedriger Geräuschpegel
- Zugelassen für HVO100-Biodiesel



**Gerätewechsel
4 Min.**

- Schneller und werkzeugloser Gerätewechsel
- Einfaches Kuppelsystem - verständlich für Jedermann
- Hoch effizient - ohne Zeitverlust
- Schnelle Amortisierung



**Angepasste
Anbaugeräte**

- Passend zur Maschine
- Ausgewogen und flexibel
- Erreichung einer optimalen Performance



**Dänisches Design
und Produktion**

- Die Geräteträger und Anbaugeräte von Egholm werden in Dänemark entworfen und hergestellt - von erfahrenen Handwerkern gebaut, die jedes noch so kleine Detail unserer Lösungen überwachen.

Egholm GmbH

Am Hafen 24

38112 Braunschweig, Germany

T.: +49 (0) 531 129 77-0

www.egholm.de

info@egholm.de